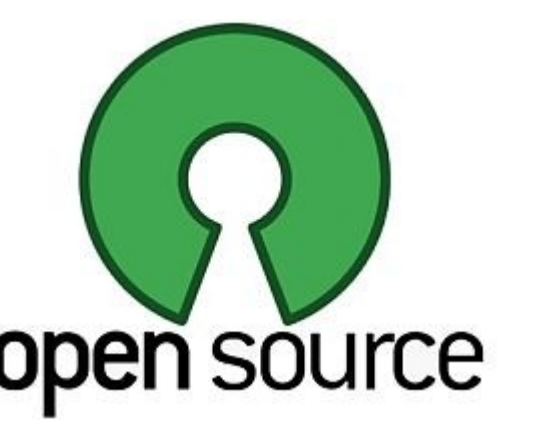




GeoEasy^{OS} 3.0



1997-ben indult el a GeoEasy (ejtsd Geo Gizi) program fejlesztése. Húsz évvel később 2017-től nyílt forráskódú licenc (GPL 2) mellett szabadon elérhetővé vált mindenkinek. A ComEasy modul önállóan futtatható változata már korábban nyílt forrású licenccel adtuk ki (<https://github.com/zsiki/ComEasy>). A GeoEasy fejlesztése Linux operációs rendszeren folyik, de a Tcl/Tk szkript nyelvnek köszönhetően, Windows XP/Vista/7/8/10 (32 és 64 bit változat) operációs rendszeren, Android tableten és Apple számítógépeken is futtatható. Eddig csak Linux és Windows operációs rendszereken teszteltük alaposabban a kódot.

Telepítő letöltése

Windows: http://www.digikom.hu/szoftver/geo_easy.html vagy <http://www.agt.bme.hu/siki/Gizi3Setup.exe>
 Linux: http://www.digikom.hu/szoftver/geo_easy.html vagy <http://www.agt.bme.hu/siki/Gizi3Linux.tgz>

Célkitűzések

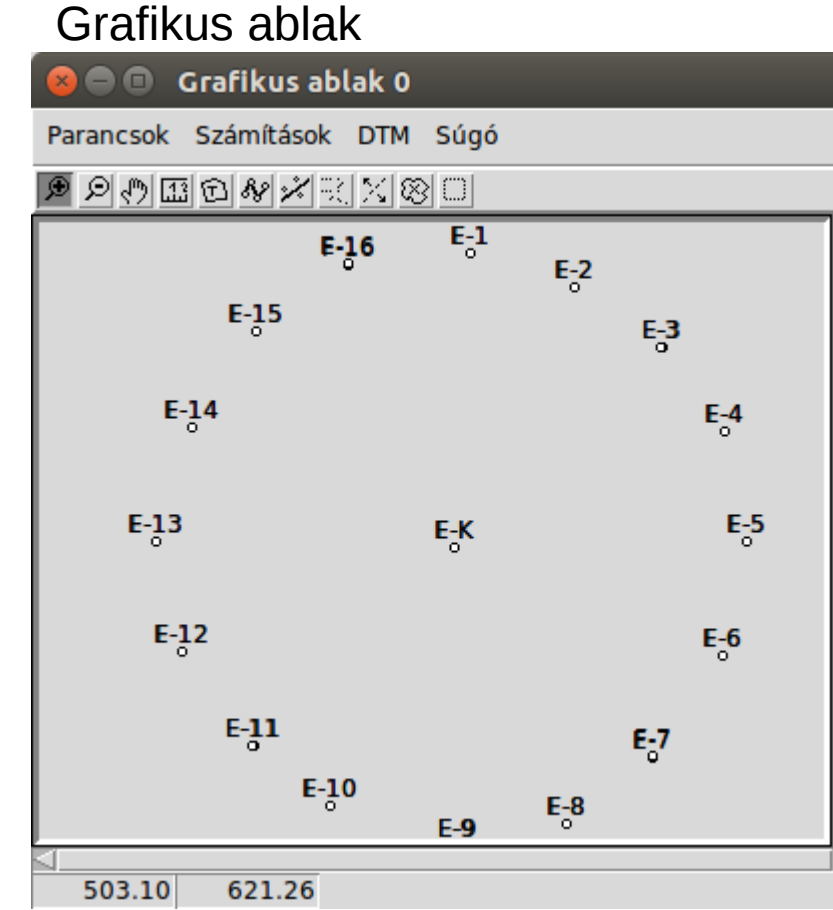
- Felhasználóbarát felület
- Moduláris felépítés
- Mérőállomásokból származó adatok feldolgozása
- Nyitottság, más programokhoz könnyű kapcsolódás
- Építés geodéziai és kataszteri feladatokhoz is használható legyen

Mérési jegyzőkönyv

Parancsok	Számítások	Súgó
Aláírási pont	Pontszám	Jelmagasság
Aláírási pont	Műszer magasság	Tájékoz. irány
Aláírási pont	Zenit szög	Ferde távolság
Aláírási pont	Vízszintes távolság	

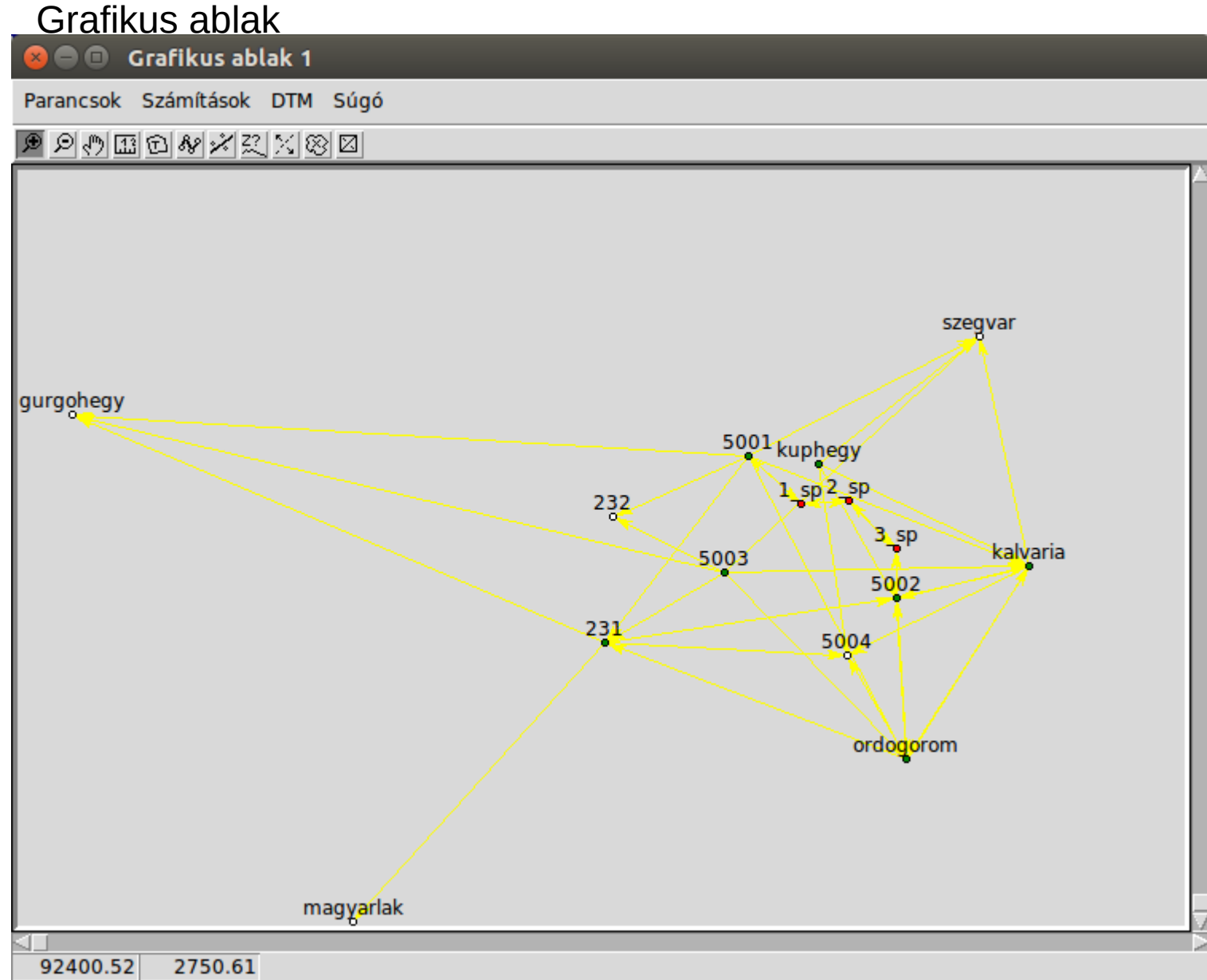
Koordinátajegyzék

Parancsok	Számítások	Súgó
Pontszám	Pont kód	Y
		X
		Z
		Előzetes X
		Előzetes Z



Regressziós kör számítás

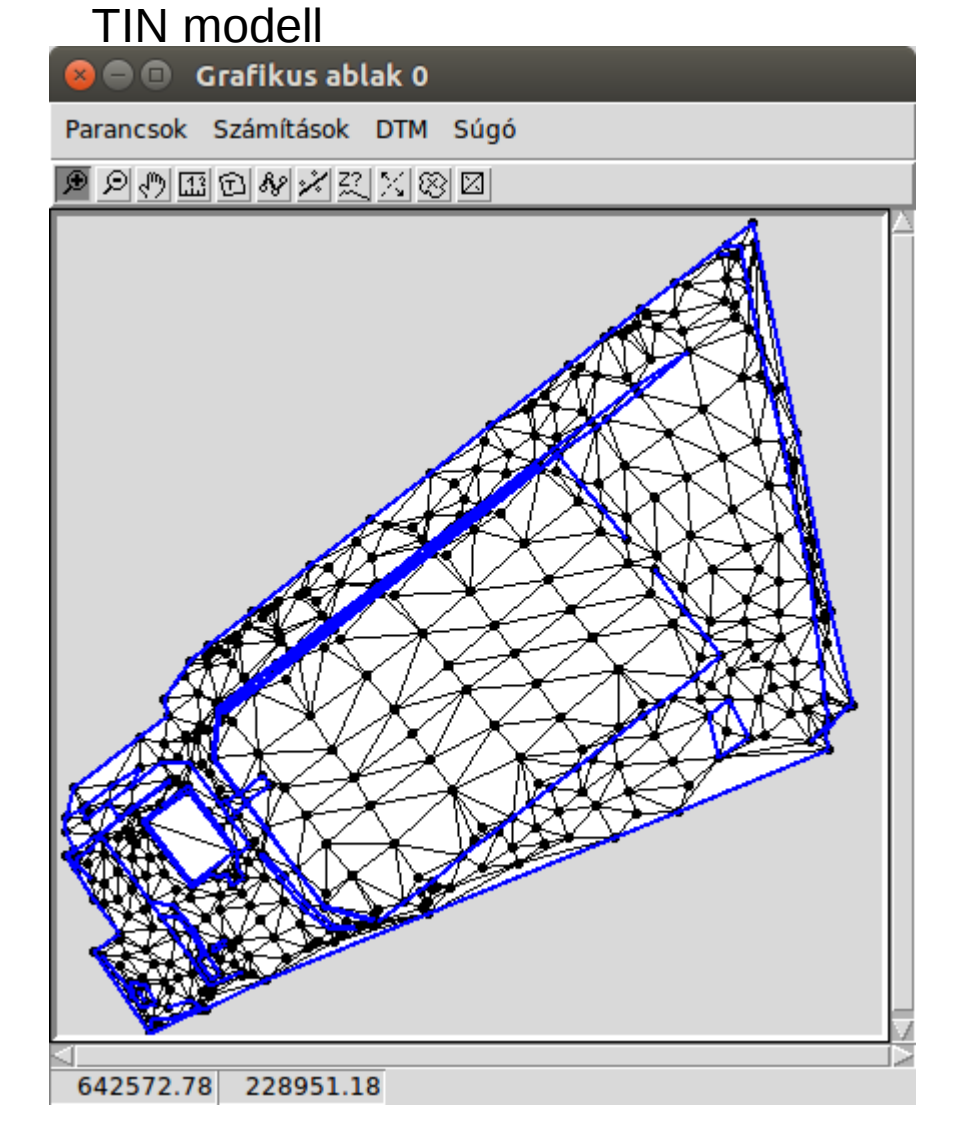
Pontszám	y	x	dy	dx	dr
137	636.424	269.745	-0.001	0.002	-0.003
138	637.621	271.110	0.001	+0.000	0.001
139	636.715	273.161	-0.001	-0.002	-0.003
311	634.318	270.338	-0.002	-0.002	-0.003
312	636.291	269.703	-0.001	0.002	-0.002
313	634.008	272.152	-0.001	0.001	0.002
321	634.286	270.369	0.002	0.002	-0.003
322	635.535	269.652	-0.000	-0.001	0.001
323	637.498	270.749	0.003	-0.002	0.004



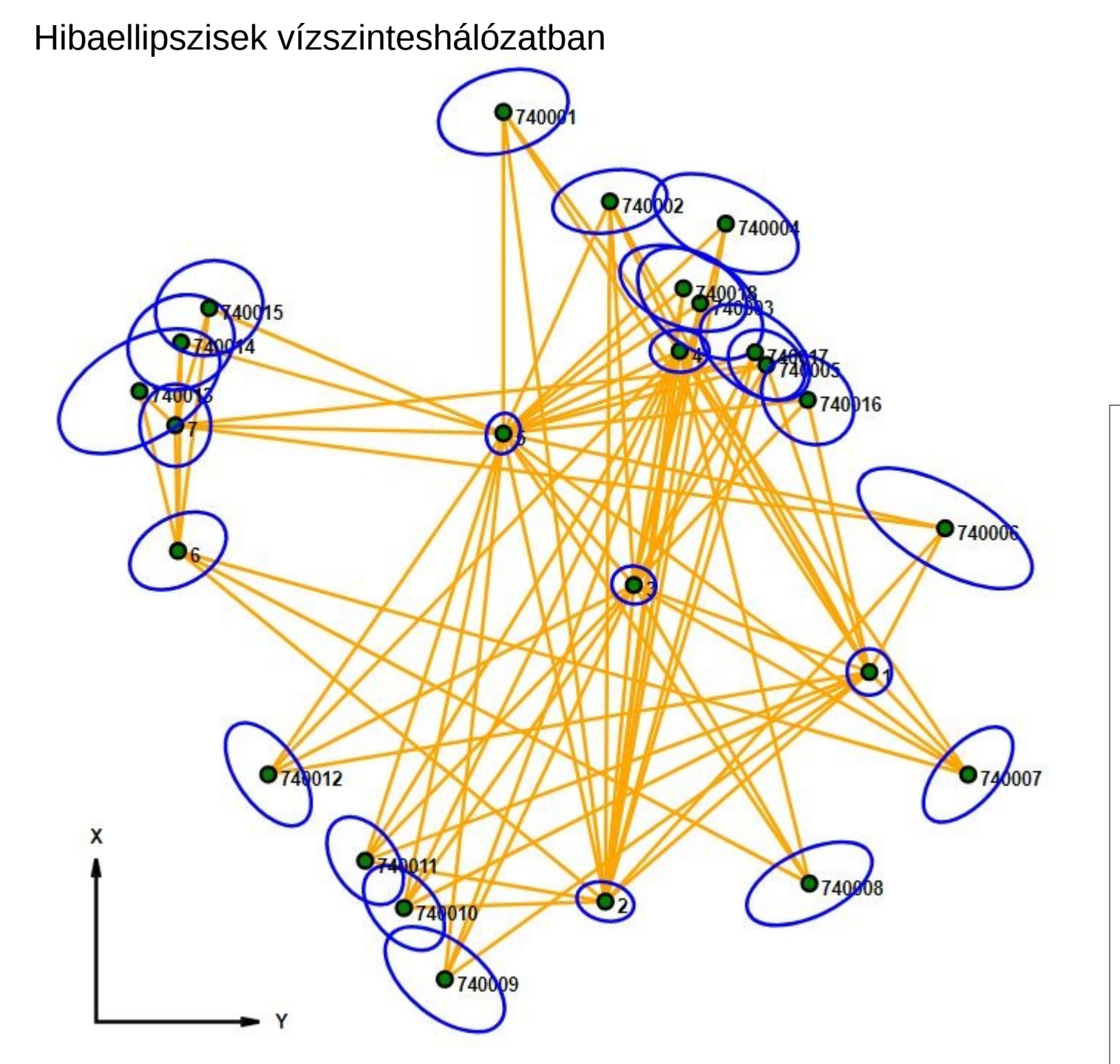
Geodéziai számítások
 Mérési jegyzőkönyvek kezelése
 Pontkapcsolások
 Sokszögelés, magassági vonal,
 Koordináta transzformációk
 Koordinátajegyzék és jegyzőkönyv import (több formátum)
 DXF export

Regresszió számítás
 Ipari geodéziai problémák megoldása
 Regressziós egyenes, sík, kör, gömb,
 3D egyenes

Domborzat modellezés
 TIN modell
 Idomvonalak, törésvonalak
 Szintvonal szerkesztés
 Földtömeg számítás
 Metszet
 VRML, KML, DXF export
 ESRI ASCII GRID export
 Módosítás, újragenerálás

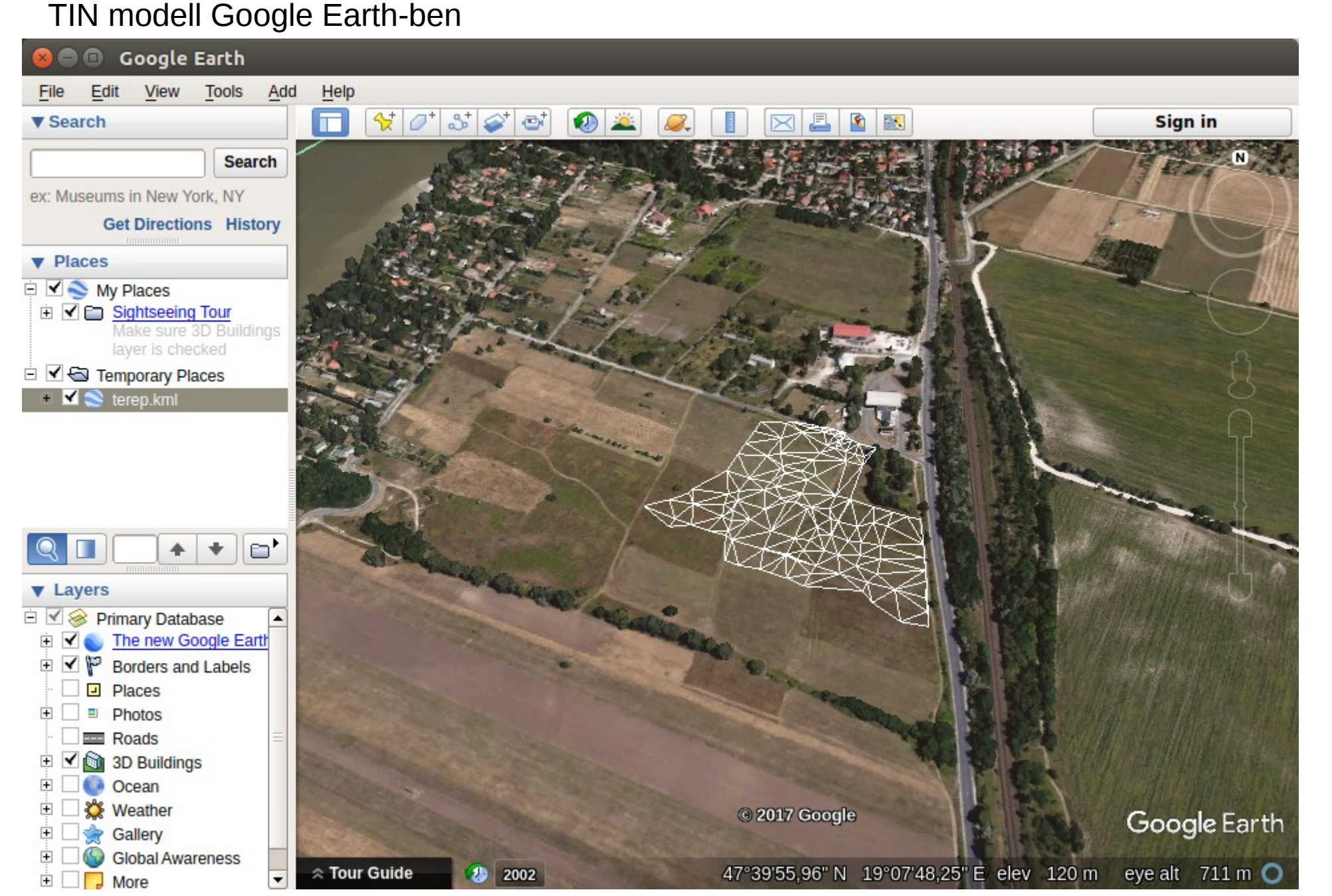


Hálózat kiegyenlítés
 1D/2D/3D geodéziai hálózatok
 Normalitás vizsgálat
 Durvahiba szűrés
 Hálózatrajz hibaellipsziszekkel

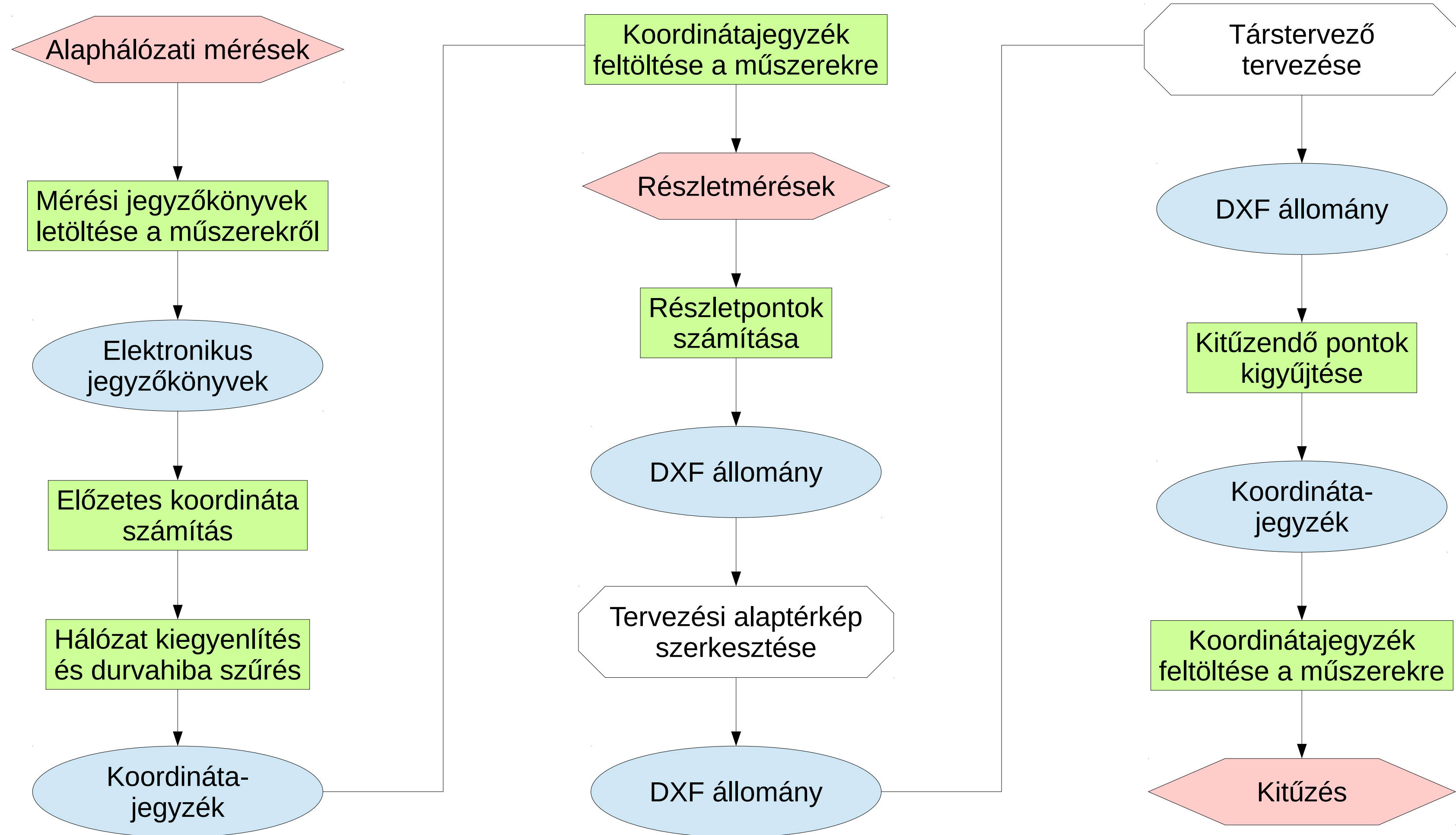


Magassági hálózat kiegyenlítés eredménye

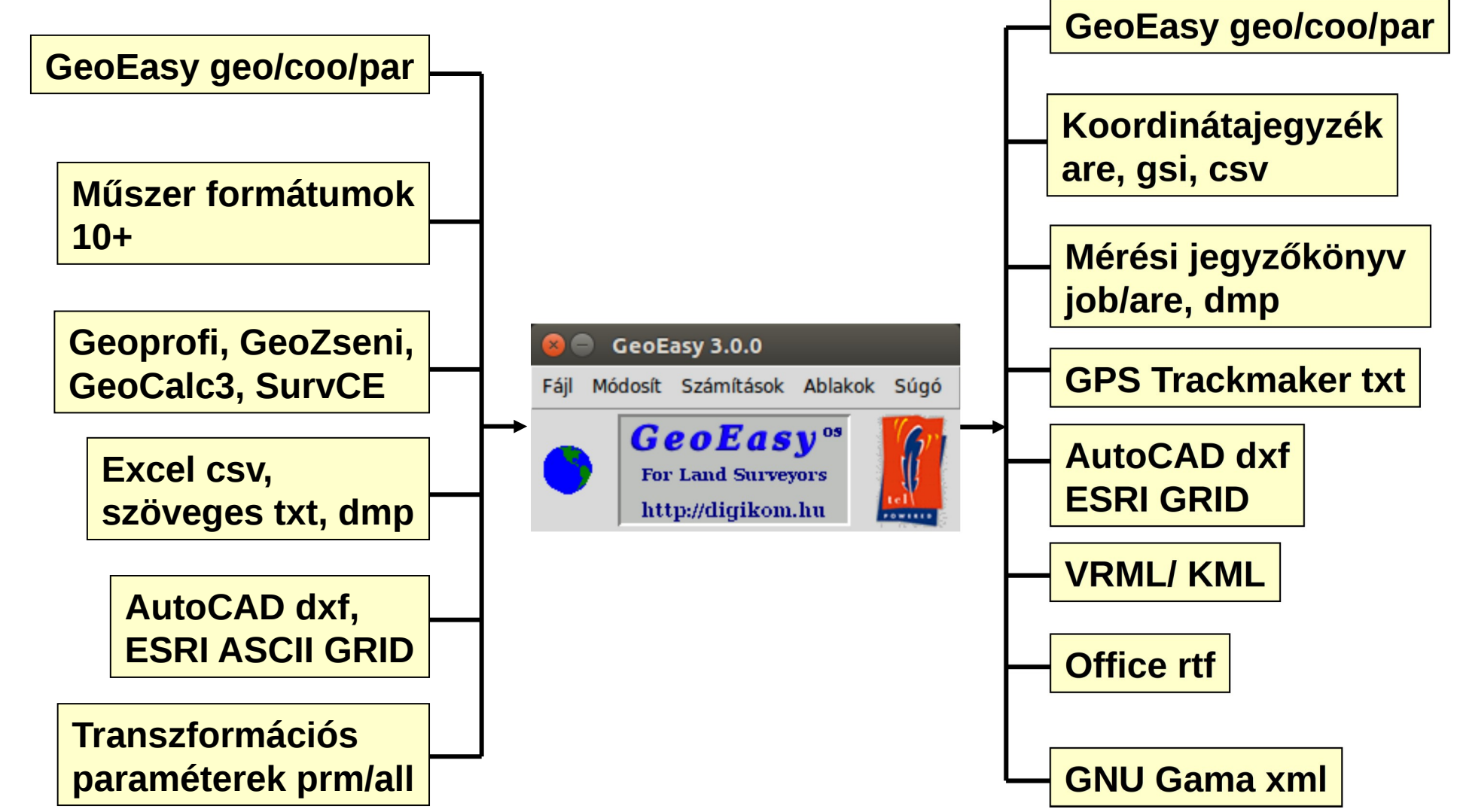
i	pont	előzetes érték	javítás [m]	kiegy. érték	köz.kib [mm]	konf.i.
1	G *	95.99770	-0.00000	95.99770	0.1	0.4
2	F *	95.52940	0.00005	95.52945	0.1	0.4
3	E *	96.79780	0.00001	96.79781	0.1	0.4
4	U *	96.33500	0.00004	96.33504	0.4	1.0
5	T *	95.88410	-0.00002	95.88408	0.3	0.8
6	J *	96.69510	-0.00003	96.69507	0.1	0.3
7	D *	96.50100	0.00004	96.50104	0.2	0.4
8	C *	96.48400	0.00004	96.48404	0.2	0.5
9	A *	96.09610	-0.00001	96.09609	0.1	0.3
10	N *	96.52600	0.00004	96.52604	0.1	0.3
11	L *	96.69270	-0.00004	96.69266	0.1	0.4



Tipikus munkafolyamatok



Kapcsolódás más programokhoz



Felhasznált OS szoftverek
 Tcl/Tk (<https://www.tcl.tk/>)
 GNU Gama (<https://www.gnu.org/software/gama/>)
 Triangle (<https://github.com/MrPhil/Triangle>)
 NSIS (http://nsis.sourceforge.net/Main_Page)
 Freewrap (<http://freewrap.sourceforge.net/>)

Fejlesszük tovább a GeoEasy-t együtt!

A forráskód elérhető a GitHub oldalon (<https://github.com/zsiki/GeoEasy>)
 Jelezze a megtalált hibákat a hibakövető rendszerben (<https://github.com/zsiki/GeoEasy/issues>)
 Bővítsen, javítsa a dokumentációt (<https://github.com/zsiki/GeoEasy/doc>)
 Segítsen másoknak a program használatában (<https://github.com/zsiki/GeoEasy/wiki>)

